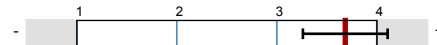


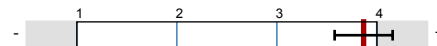
Globalwerte

Planung und Darstellung



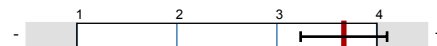
mw=3.7
s=0.5

Umgang mit Studierenden



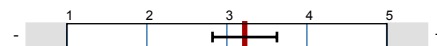
mw=3.9
s=0.4

Interessantheit und Relevanz



mw=3.7
s=0.5

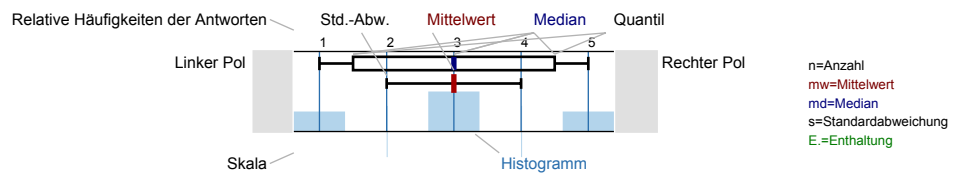
Schwierigkeit und Umfang



mw=3.2
s=0.5

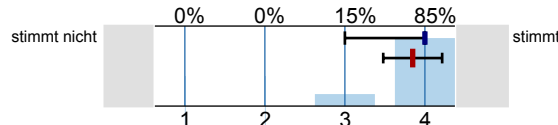
Legende

Frage text



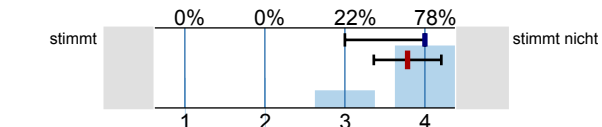
Planung und Darstellung

1_A) 1 Die Vorlesung verläuft nach einer klaren Gliederung



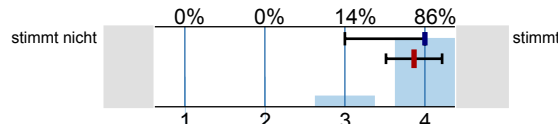
n=59
mw=3.8
md=4
s=0.4

1_B) 2 Der/Die Dozent/in verdeutlicht Zusammenhänge zu wenig



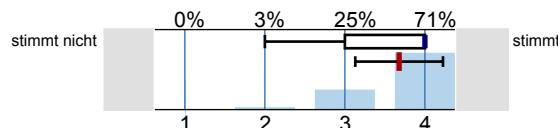
n=60
mw=3.8
md=4
s=0.4

1_C) 3 Der/die Dozent/in drückt sich klar und verständlich aus



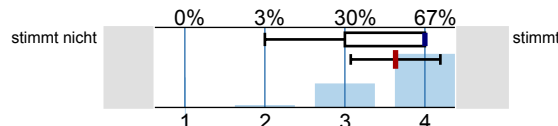
n=59
mw=3.9
md=4
s=0.3

1_D) 4 Die Vorlesung gibt einen guten Überblick über das Themengebiet



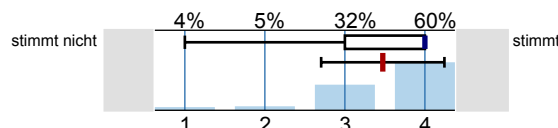
n=59
mw=3.7
md=4
s=0.5

1_E) 5 Die Art, wie die Vorlesung gestaltet ist, trägt zum Verständnis des Stoffes bei



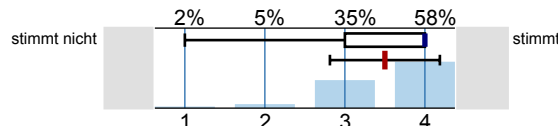
n=60
mw=3.6
md=4
s=0.6

1_F) 6 Alles in allem sind die Hilfsmittel zur Unterstützung des Lernens (Folien, Skripten usw.) ausreichend vorhanden



n=57
mw=3.5
md=4
s=0.8
E.=1

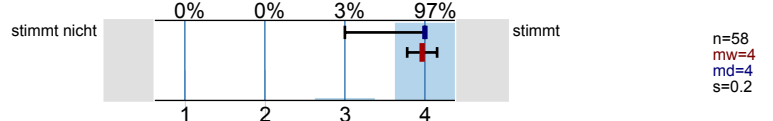
1_G) 7 Alles in allem sind die Hilfsmittel zur Unterstützung des Lernens (Folien, Skripten usw.) von guter Qualität



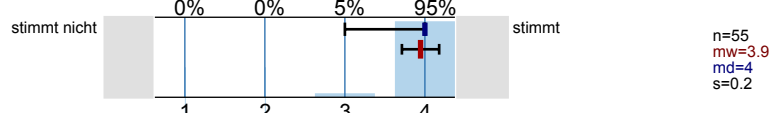
n=60
mw=3.5
md=4
s=0.7

Umgang mit Studierenden

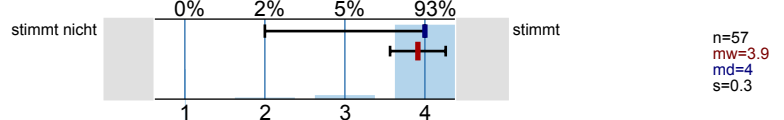
2_A) 8 Der/Die Dozent/in nimmt die Studierenden ernst



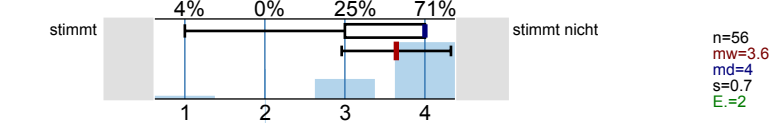
2_B) 9 Der/Die Dozent/in verhält sich den Studierenden gegenüber freundlich und respektvoll



2_C) 10 Der/Die Dozent/in geht auf Fragen und Anregungen der Studierenden ausreichend ein

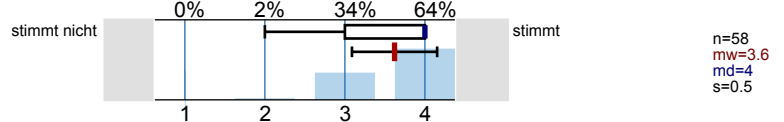


2_D) 11 Der Dozentin/Dem Dozenten scheint der Lernerfolg der Studierenden gleichgültig zu sein

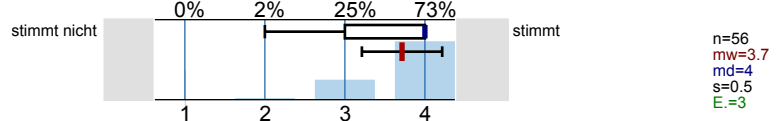


Interessantheit und Relevanz

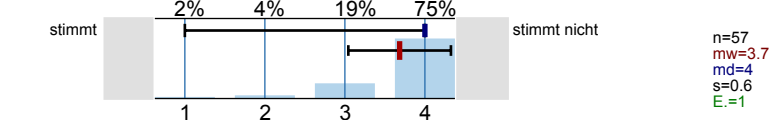
3_A) 12 Der/Die Dozent/in gestaltet die Vorlesung interessant



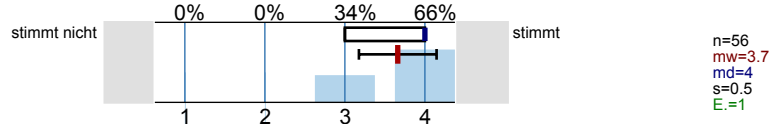
3_B) 13 Die Vorlesung ist vermutlich für die spätere Berufspraxis sehr nützlich



3_C) 14 Der/Die Dozent/in verdeutlicht zu wenig die Verwendbarkeit und den Nutzen des behandelten Stoffes

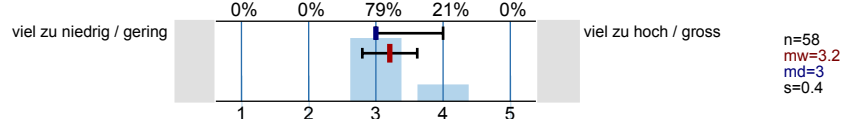


3_D) 15 Der/Die Dozent/in fördert mein Interesse am Themenbereich

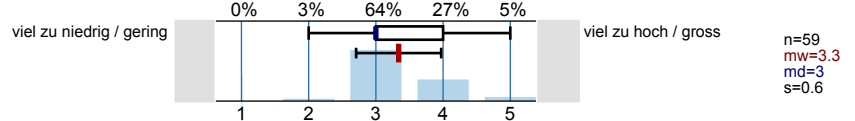


Schwierigkeit und Umfang

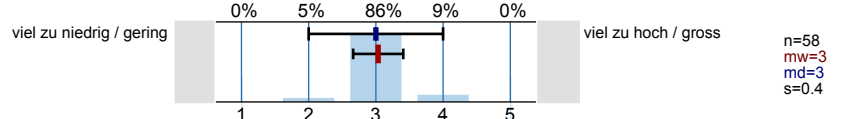
4_A) 16 Der Schwierigkeitsgrad der Veranstaltung ist



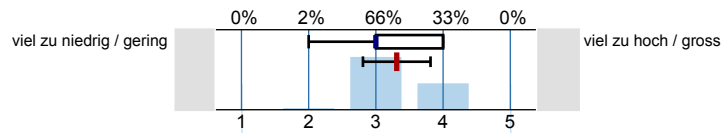
4_B) 17 Der Stoffumfang der Veranstaltung ist



4_C) 18 Das Tempo der Veranstaltung ist



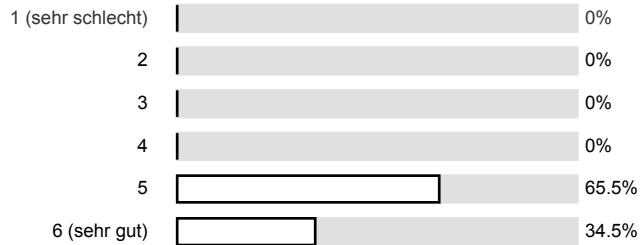
4_D) 19 Das Vorwissen, das in der Veranstaltung vorausgesetzt wird, ist



n=58
mw=3.3
md=3
s=0.5

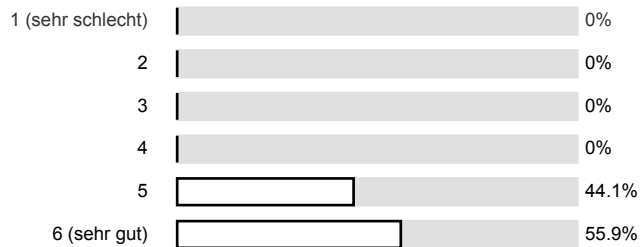
Globale Veranstaltungsbeurteilung

5_A) 20 Welche Note würden Sie der Veranstaltung insgesamt geben?



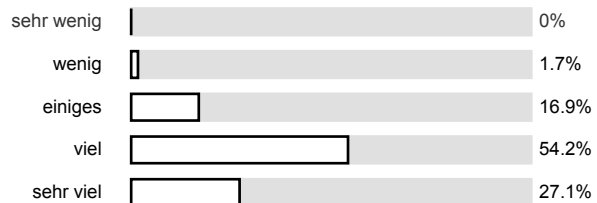
n=58
mw=5.3
s=0.5

5_B) 21 Welche Note würden Sie der Dozentin/dem Dozenten als Veranstaltungsleiter/in geben?



n=59
mw=5.6
s=0.5

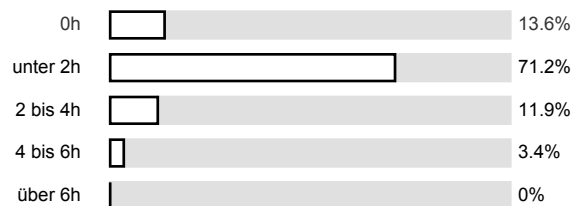
5_C) 22 Ich habe in der Veranstaltung gelernt



n=59

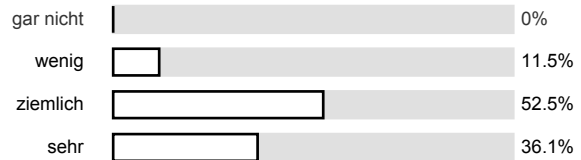
Soziodemographische Daten und Hintergrundvariablen

6_A) 23 Wie viel Zeit haben Sie durchschnittlich für die Vor- und Nachbearbeitung der Veranstaltung aufgewendet (h/Woche)? n=59



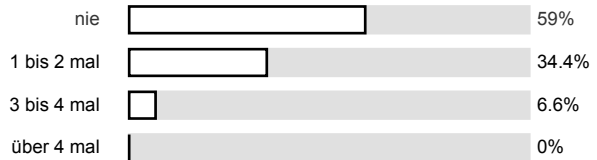
6_B) 24 Hat Sie das Thema der Vorlesung interessiert?

n=61



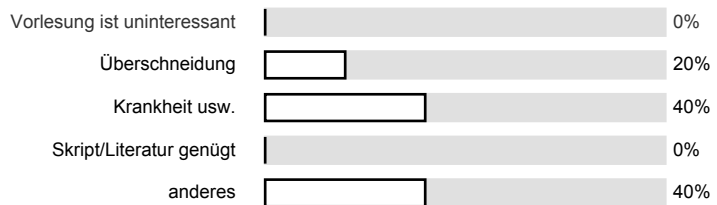
6_C) 25 Wie oft haben Sie gefehlt?

n=61



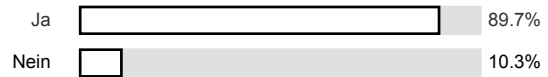
6_D) 26 Geben Sie bitte einen Grund an, falls Sie mehr als zweimal fehlten

n=10



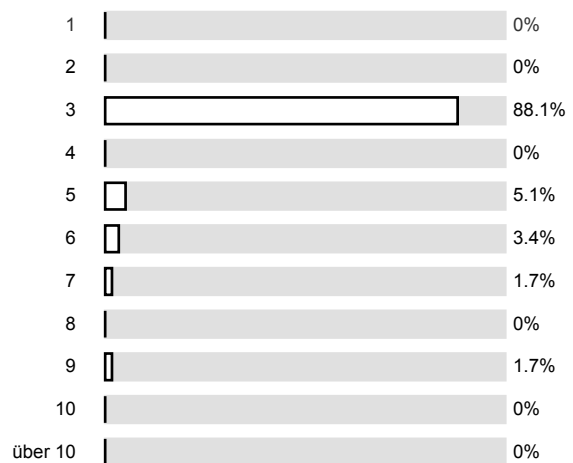
6_E) 27 Sind Sie Hauptfach-Student/in?

n=58



6_F) 28 In welchem Semester befinden Sie sich?

n=59



Frau	<input type="checkbox"/>	61.4%
Mann	<input type="checkbox"/>	38.6%

Offene Fragen

7_A) Was hat Ihnen an dieser Vorlesung gut gefallen?

Vorlesung gut gestaltet, interessant, ~~interessant~~

Die Bezüge zur Praxis finden ich sehr hilfreich und dazu auch sehr spannend.

- gutes Tempo

- gute Erklärungen (trägt sehr zum Verständnis des Stoffes bei)


- Praxisbezogene Beispiele
- Vorlesung wird obwohl das Thema manchmal ein bisschen trocken ist, interessant gestaltet & der Output somit optimiert.

Eingehen auf aktuelle Fragen

Prof. Herz bringt viele relevante aktuelle Beispiele.

- gute Beispiele / Aufschlüsselungen
- Interesse geweckt am Stoff

Die sehr verständliche Sprache bzw. Erklärungsweise

Der Bezug zu aktuellen wirtschaftlichen Themen.
Die sehr deutliche Sprache des Prof. Herz. Weiter so! 

- der Temporal gut
- gute Erklärungen

Wichtige Punkte werden immer wiederholt.
Die Folien sind sehr gut.

~~Stare~~

- Sichtbarkeit der Rechnung
- Bsp. aus den letzten Semestern
- weckt mein Interesse am Thema
- kann leichter und schneller rekonstruiert werden

Dass auch auf Aktuelles eingegangen wird.
Gute Erklärungen der Begriffe, ...

-Kurse zum aktuellen Geschehen (WISS)

deutliche Erklärungen, verständliche Beispiele

Erklärung zu neuen Themen



-Bezugnahme auf aktuelle Themen

Bezugnahme auf aktuelle Themen. & Verdeutlichung von Zusammenhängen.

Skript (Folien)

Klare Strukturierung, gutes Skript

Das, was ich im Buch gelernt habe, bitte zu verstehen!
Maximaler Zug (WISS - Ausfertigung...)

Extrem Interessant fand ich jeweils die Erklärungen im
Beginn der Stunde → z.B. Erklärungen zur Blume

• genügend Platz, angenehmes Tempo

Humor: sein Interesse in unserem Interesse

Aktuelle Themen wurden mit einbezogen

Die Verdeutlichung der Zusammenhänge und Herleitung/Wiederholung der verschiedenen
Themenbereiche ist sehr gut und hilfreich!

Sehr gute Reisezeit!

Aktuelle Beispiele gut erklärt.

Die ausführlichen Antworten auf individuelle Rückfragen

• Gestaltung Skript

- Mittelwörterung
- viele Beispiele

Relevanz des Stoffes für Alltag und wenn
BWL-Studium

Interessante Gestaltung, keine Frontalvorlesung, gute Beispiele

7.9) Was hat Ihnen an dieser Vorlesung nicht gefallen?

Begiffe z.T. etwas mehr ausführen, wer nicht so viel
Hörmicom hat versteht nicht so schnell alles.

Das frühe Aufstehen

Dass ich eine erste Stunde verpasst habe weil ich bei 7. von Eltern war.

- dass der Assistent den Computer ein- &
ausgeschaltet "

?

alles fertig.
Vorbereitung ist schon im Voraus.

Es ist etwas zu früh am Morgen ☹

Das Tempo dürfte etwas höher sein.

Chzeit

Wörter

Raum war immer sehr kalt

Zu wenige Beispiele

zu wenig Hinweise auf die Wahl in OR

- wenn ich nicht anwesend bin, wüsste ich nicht, wie (und woher) ich den Stoff, der behandelt wurde, aufarbeiten kann → wo kann ich nachlesen?

Bei gewissen weitläufigen Ausprägungen zu nur 1 Punkt auf der Folie wird manchmal nicht mehr klar, was dann auch vorausgesetzt ist und was nicht.

7.0) Haben Sie Anregungen zur Verbesserung?

- Aufgaben, wenn sie in der Vorlesung zu sein sind...

Beguthe z.T. noch kurz erwähnen, was gemeint ist für "Laien".

Nein

Ein Skript wäre gut und schön

Außerdem zum Buch "Haupt - Fortsetzung", was soll man lesen? für sehr
empfehlen

- Skript wäre gut & Ausgaben zum Lehrbuch
(was wichtig ist)

- Manche Dinge sind schwierig für Nebenfachstudenten, weil
das juristische Vorwissen (welches Jus-Studenten bereits
besitzen) fehlt.

Ist die regelmäßige fünfminütige Verspätung
Programm ??

wäre nicht schlecht falls Prof. keine die Mikroskopie
kontrollieren möchte (ist aber nicht sooo wichtig).

Was haben sie für ein Handwerk? Wo spielen Sie?
Mehr Golfbeispiele bringen!

Fore!

Da Sie in der Vorlesung ein paar mal ein Beispiel mit Golf gebracht haben, nehme ich an, dass Sie Golf spielen. Was für ein Handicap haben Sie?

Herzen!

bitte genügend Praxisbeispiele bringen

Golfen im Skript sind zum Teil nicht lesbar. z.B. Folie 20

Etwas mehr Rücksicht auf Ökonomen, welche sie auch besuchen, hinsichtlich vertingrechtlicher, aber deliktischer betreffender Ausführungen.

Profillinie

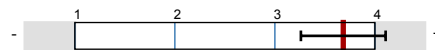
Teilbereich: RW-Fakultät
 Name der/des Lehrenden: Prof. Dr. Peter Viktor Kunz
 Titel der Lehrveranstaltung: 08 W2019 Wirtschaftsrecht 1
 (Name der Umfrage)



Präsentationsvorlage

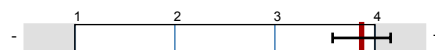
Vorlesung 08 W2019 Wirtschaftsrecht 1
Prof. Dr. Peter Viktor Kunz
Erfasste Fragebögen = 61

Planung und Darstellung



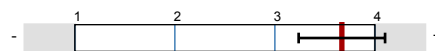
mw = 3.7

Umgang mit Studierenden



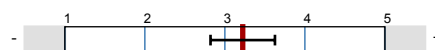
mw = 3.9

Interessantheit und Relevanz



mw = 3.7

Schwierigkeit und Umfang



mw = 3.2
